



MatchPort 嵌入式设备服务器

- ▣ 高性价比的嵌入式802.11 b/g 的无线网络模块
- ▣ 与有线模块的大小相同
- ▣ 提供IEEE802.11i-PSK, WPA-PSK, TKIP和256位的AES加密 (另选)
- ▣ 完整的TCP/IP、网页服务器以至有关的视窗软件
- ▣ 串口速度达到230Kbps
- ▣ 符合FCC Class B, UL 和 EN EMC 标准
- ▣ 45mm x 45mm with 40-pin 2 mm 40针脚



高灵活性、高安全性、高品质的终极嵌入式无线网络模块

MatchPort™ b/g 让您为所有的电子产品连到无线网络。此完整的嵌入式设备服务器模块让您的产品可以通过互联网和无线网络进行远端存取和控制！

MatchPort 产品系列

MatchPort b/g 是MatchPort系列的第一颗产品，其大小和针脚定义跟将来的推出的其他有线和无线的MatchPort产品是完全一样，因此，MatchPort系列的高度灵活性让你的产品可随意变成有线或无线产品。而MatchPort b/g 简化有关无线设计的复杂性，减小产品开发时间、成本和风险，让您可以更专注您的产品。

完整的无线网络处理模块

MatchPort b/g可以作为一个专门针对网络的一个辅助处理器，主处理器便可以集中处理其主要事务。由于有两个处理器分工，整个系统的得效率得以提高。

MatchPort b/g包含一个以x86为核心的16位网络SoC处理器、256KB的零等待SRAM、2M 的Flash 记忆体。

滴水不入的防护

MatchPort b/g 内含IEEE 802.11i-PSK(AES-CCMP)和WPA-PSK (TKIP) 安全机制，再加上另选的256位AES Rjindael 加密，MatchPort b/g 的安全性可说是无瑕可整。

丰富的软件支持

Lantronix的软件除了提供基本的TCP/IP的功能外，还有不同的功能或优点：

- 坚固的操作系统
- 完整的网络协议堆叠和无线系统推动程式
- 可靠、立时应用的串口转无线的方案
- 内建网页服务器，让用户可通过浏览器与产品通讯
- 基于视窗系统的DeviceInstaller™ 软件，让配置和管理MatchPort更方便

FCC 认证提供更大方便

MatchPort b/g为FCC 所认证的无线模块，让您的产品更容易拿到有关802.11 的FCC 证书，让您不需花费精力、时间和金钱在有关的认证工作上，加速您的产品推到市场。MatchPort b/g 也正在测试有关欧盟认证。

灵活高效的设计

MatchPort b/g 不带天线，为用户的设计提供高度的灵活性，用户可根据他的设计，灵活的放置MatchPort b/g 在PCB上的任何位置、选用适合长度、大小的天线。此外，MatchPort b/g 容许用户在没有传送时把无线电路关闭，以减

扫描、收集和报告无线参数

MatchPort b/g 内含扫描指令，可以侦测BSSID, RSSI 和SSID 的数值。此外，网络状态指令可以汇报BSSID、认证和协议加密种类等资料。



功能和规格

无线规格

无线标准: IEEE 802.11b; 802.11g
 频率范围: 2.412 - 2.484 GHz
 最大输出功率: 14dBm +2.0 dBm/-1.0 dBm
 (不包含天线增益)
 最大接收灵敏度: -91dBm @ 1Mbps
 资料传输速度: 54Mbps - 1Mbps
 距离: 最远可到328 英尺 室内
 调制方式: OFDM, DSSS, CCK, DQPSK, DBPSK,
 64 QAM, 16 QAM

串口界面

界面: CMOS (异步) 3.3V- 电平信号
 速度: 300bps 到 230,000 bps
 串口格式: 7 或 8 位, 1-2个停止位
 奇偶检测: 奇, 偶, 无
 控制信号: DTR, DCD
 流控: XON/XOFF (软件), CTS/RTS (硬件), 无

网络界面

界面: 无线 802.11b and 802.11g
 支持协议: ARP, UDP, TCP, Telnet, ICMP, SNMP,
 DHCP, BOOTP, Auto IP, HTTP, SMTP, TFTP

管理

内部网页服务器
 SNMP (唯读)
 串口登入
 Telnet 登入
 DeviceInstaller 软件

安全性

IEEE 802.11i - PSK 带 AES-CCMP 加密
 WPA - PSK
 TKIP 加密
 64/128-位 WEP

内置网页服务器

提供网页功能
 储存空间: 1.2 MB

架构

CPU, 记忆体: Lantronix DSTni-EX x86 CPU, 内建
 零等待SRAM, 2,048 KB 快闪, 16 KB Boot ROM,
 5 通用输出、输入口。
 固件: 可通过FTP 或串口进行升值

功耗

平均功耗: 资料传送时
 • 740 mW (低频CPU); 活跃
 • 250 mW
 (低频CPU); 不活跃

环境

工作环境, WLAN: -40° to 70°C
 储存环境: -40° to 85°C

峰值电流: 360 mA 资料传送时

封装 (1.75 x 1.75 x .41 in)

大小: 44.4 x 44.4 x 10.4 mm

重量: 14g

原料: 塑料外壳, 可承受 260°C

保修

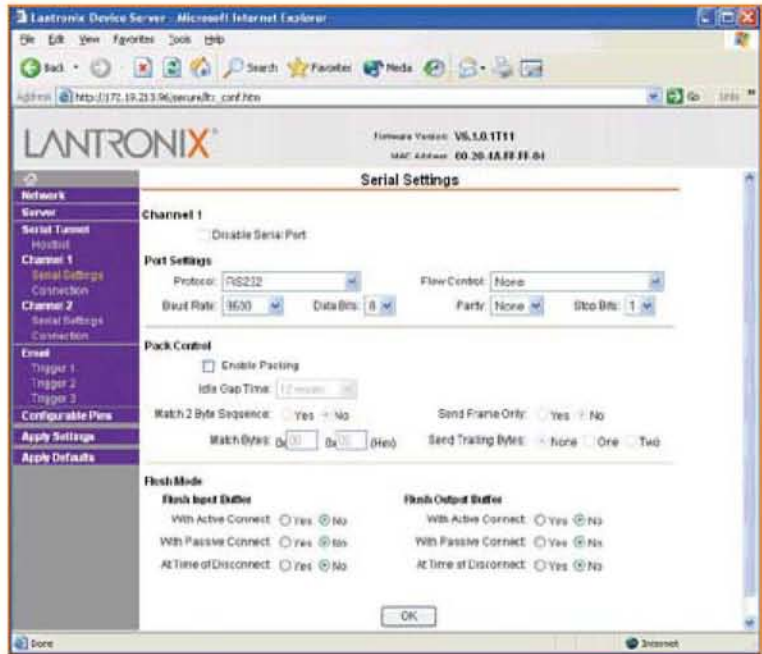
两年有限保修

包含

基于 Windows 98/NT/2000/XP/Vista™
 的 DeviceInstaller

配置用的软件

虚拟串口 Com Port Redirector



DeviceInstaller
 软件使配置
 MatchPort 更快
 更易

MatchPort 演示板

此演示板包含:

- MatchPort 演示主板
- RS-232 电缆, DB9F, null modem
- Cat5e UTP RJ45M/M 以太网
- 3.3V 电源
- 天线

注意: MatchPort 样品需另购。

订购资讯

型号	描述
MP1001000G-01	- MatchPort b/g 量产包装 - 最小订货量为 50 片
MP1002000G-01	- MatchPort b/g AES 量产包装 - 最小订货量为 50 片
MP100200SG-01	- MatchPort b/g AES 样品 - 包含一颗 MatchPort - 30天免费 Secure Com Port Redirector™ 试用 - 最多可订 10 片
MP10010NMK-01	- MatchPort b/g 演示板
930-033-R	- 天线
500-180-R-ACC	- 天线电缆 U.FL 转 R-SMA (每包十条)
500-181-R-ACC	- 天线电缆 U.FL 转 U.FL (每包十条)



香港 | 金钟 | 力宝中心 | 1905室 | 电邮: AsiaPacific@lantronix.com | www.lantronix.com, www.lantronix.cn

©2007 Lantronix is a registered trademark, and MatchPort, DSTni, Secure Com Port Redirector and DeviceInstaller are trademarks of Lantronix, Inc. All other trademarks are the property of their respective owners. Specifications subject to change without notice. All rights reserved.

如以上资料与英文版本有所出入, 以英文版本为准